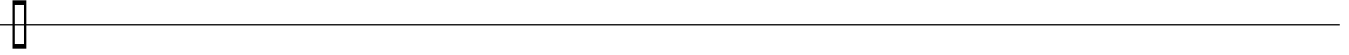
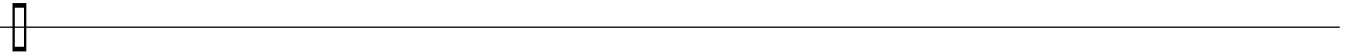


Rhythmusdiktat

a) Metrum läuft durch



b) Es wird nur vorgezählt

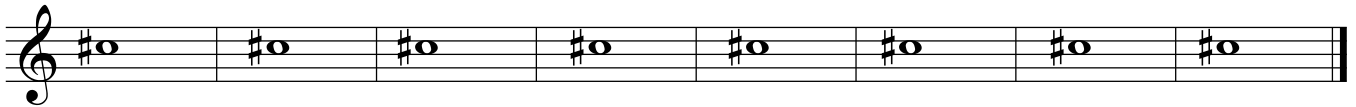


Intervall-Melodie

a) Intervalle simultan - Benennen Sie die folgenden Intervalle möglichst genau

--	--	--	--	--	--	--	--

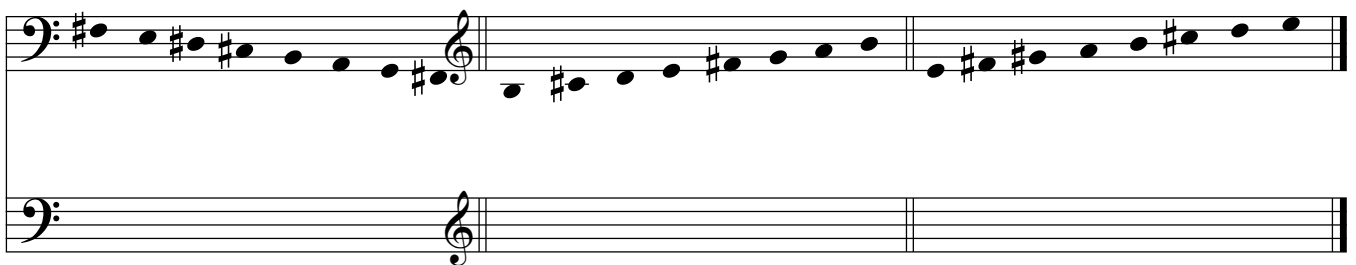
b) Intervalle sukzessiv - Notieren Sie jeweils den neu gespielten Ton



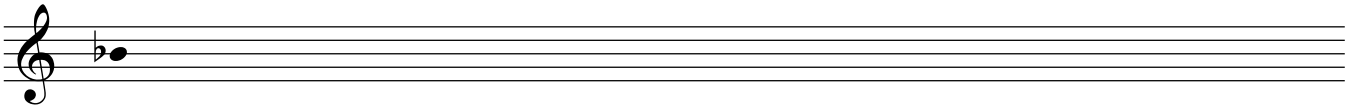
c) Erkennen von Skalen - Benennen Sie die vier folgenden Tonleitern möglichst genau

--	--	--	--

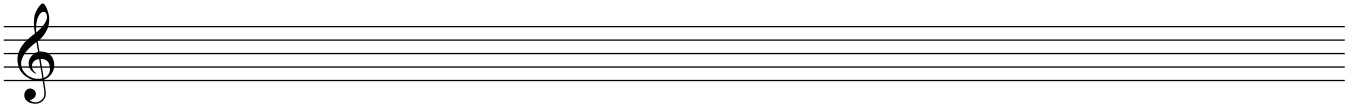
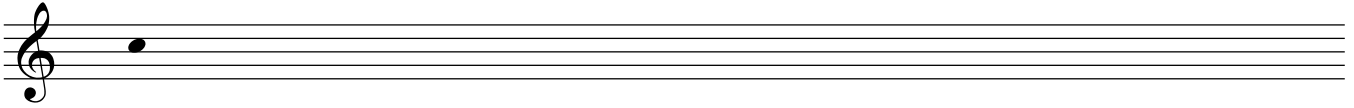
d) Fehlerspiel in Skalen: In den nachfolgend abgebildeten Tonleitern wird je ein Ton verändert.
Notieren Sie im System darunter diesen falschen Ton, gegebenenfalls auch mit Versetzungszeichen.



e) Intervallreihe



f) Tonale Melodie; Notieren Sie auch Takt- und Tonart



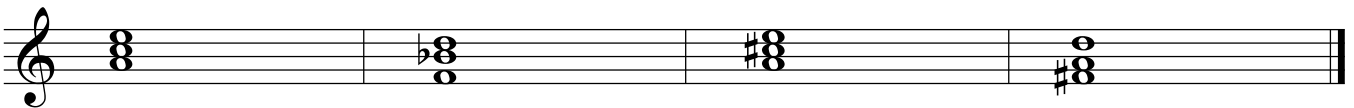
Akkord-Harmonie

a) Akkorderkennung - Bezeichnen Sie die nachfolgend gespielten Akkorde möglichst genau



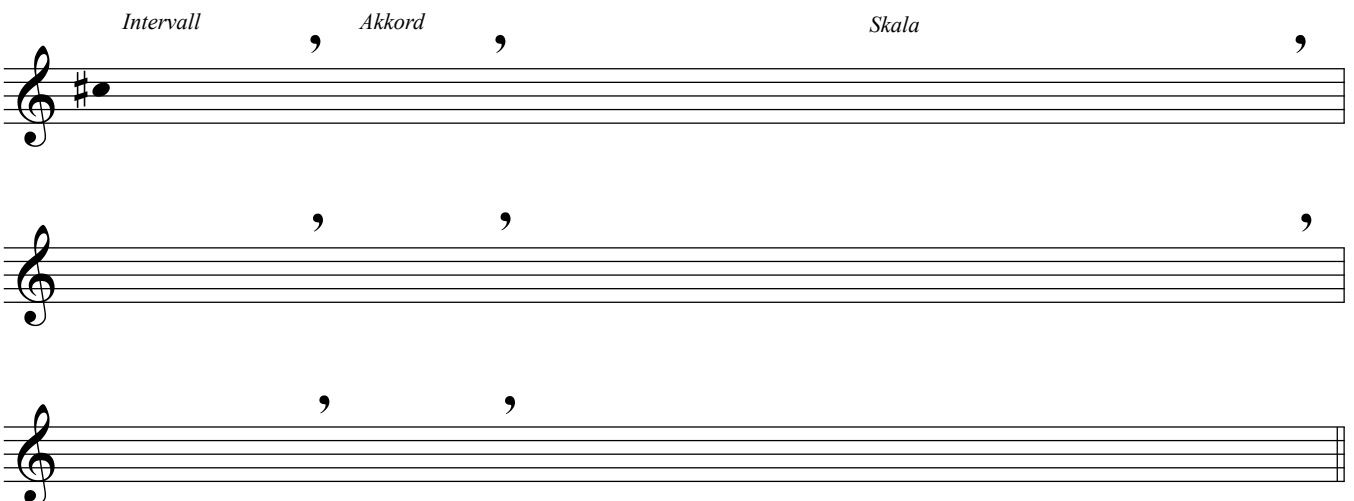
b) Akkorde mit hinzugefügten Tönen:

Den nachfolgenden Akkorden wird noch je ein Ton hinzugefügt. Bitte notieren!



Intervall - Akkord - Skala

Gespielt wird eine - in immer gleicher Reihenfolge auftretende - Kette aus Intervall-Akkord-Skala. Der letzte Ton der vorhergehenden Aktion ist dabei immer Anfangston der nachfolgenden.



Sie hören einen kurzen Ausschnitt aus einem Werk der musikalischen Literatur.

1) Ordnen Sie das Beispiel musikhistorisch möglichst genau ein und begründen Sie kurz Ihre Entscheidung.

2) Wie ist die Besetzung bzw. welche Instrumente hören Sie?

3) Wer könnte der Komponist sein?
